

Wir entdecken's: Zu Bethlehem geboren ...

Familien
Kirche
Pfr. Klaus Hammes
Wittenbergstraße 4
42697 Solingen (Ohligs)

Wir entdecken's:

Zu Bethlehem
geboren ...

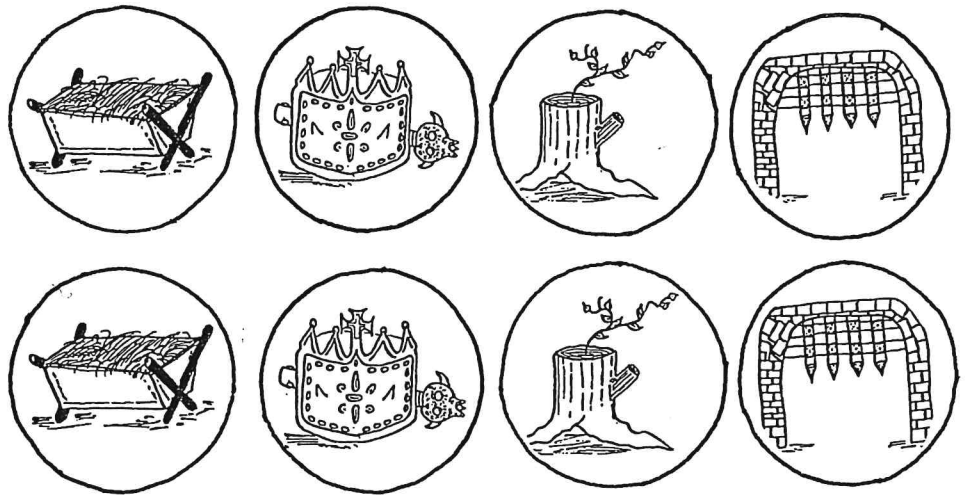
- Würfelspiel

Idee:
Klaus Hammes / 1992

Wir entdecken's: Zu Bethlehem geboren ...

Gott ist Mensch geworden,
in dem Kind in Bethlehem:

Es ist der Gesalbte, der Messias
aus dem Stamm Davids,
dessen Kommen wir erwartet haben.



Wir entdecken's: Zu Bethlehem geboren ...

- Würfelspiel zu Advent und Weihnachten

Freunde haben Dir von Jesu Geburt erzählt, dass sich in ihm die messianische Hoffnung vom Kommen Gottes in unsere Welt erfüllt hat.

Nun möchtest Du der Sache auf den Grund gehen. Und so wanderst Du in der Umgebung von Bethlehem umher und versuchst, dabei so viel wie möglich über die Geschehnisse der letzten Tage zu erfahren. Überall wird davon erzählt. So werden für Dich die alten messianischen Hoffnungsbilder lebendig.

Spielvorbereitung: Die vier oder acht Brunnensteine werden mit dem Symbol nach unten auf jeweils ein Feld des Spielfeldes verteilt.

Grundregeln:

- Jede gewürfelte Augenzahl (von einem oder zwei Würfeln) muss in eine Richtung ausgegangen werden.
- Ist ein Brunnenstein dabei genau erreicht, darf das Symbol auf seiner Unterseite vorsichtig angesehen werden.
- Kommen zwei Spielfiguren auf einem Feld zu stehen, muss die erste auf ihr Startfeld zurück.

Spielende:

Ziel ist es, das eckige Feld in der Stadt genau zu erreichen und nun ein Bekenntnis abzulegen:

- Gott ist Mensch geworden in dem Kind in Bethlehem: (1)*
Es ist der Gesalbte, der Messias (2)
aus dem Stamm Davids, (3)
dessen Kommen wir erwartet haben. (4)

Zu jeder dieser vier Aussagen muss zugleich das passende Symbol aufgedeckt werden:
 (Krippe – Königskrone – Wurzeltrieb – Tor)

Familien
Kirche

